

**ചങ്ങനാശേരി അതിരൂപത
സൺഡേസ്കൂൾ രണ്ടാം ടേം പരീക്ഷ
ക്ലാസ്സ് - I**

11AM-1 PM

01.02.2015

മാർക്ക് : 50

I. ഉത്തരം പറയുക 5 X 2 =10

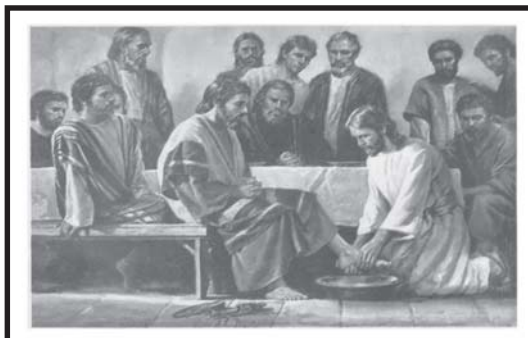
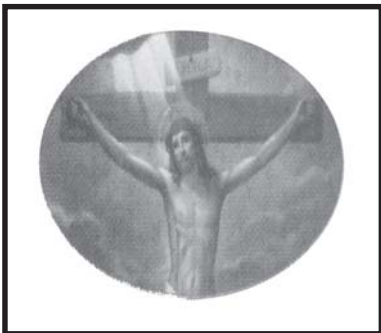
1. ഈശോയുടെ അമ്മ
2. നമ്മെ ദൈവമക്കളാക്കുന്ന കുദാശ
3. ഈശോയെപ്പോലെ പാവങ്ങളെ സ്നേഹിച്ച അമ്മ
4. ഇടവക ദൈവാലയത്തിന്റെ പേര്
5. ദൈവത്തിന്റെ പ്രിയപുത്രൻ

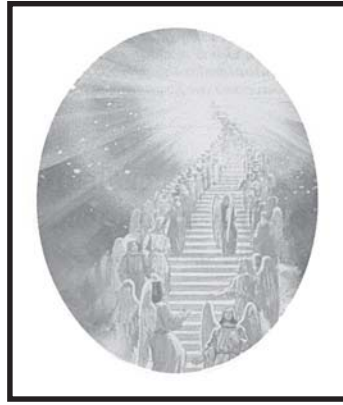
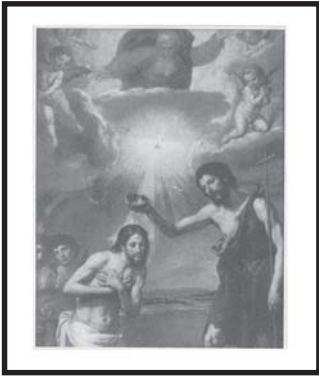
II. ശരിയായ വാക്കുകൾ ചേർത്ത് വാക്യം പൂർത്തിയാക്കുക. 4 X 2 =8

1. ഞാൻ നിങ്ങളെ സ്നേഹിച്ചതുപോലെ നിങ്ങളും പരസ്പരം
2. അത്ഭുതങ്ങൾ ചെയ്യുന്നതിനു മുമ്പ് ഈശോ
3. ശിശുക്കൾ എന്റെ അടുത്തുവരുവാൻ അനുവദിക്കുവിൻ. അവരെ തടയരുത്. എന്തെന്നാൽ
..... അവരെപ്പോലെയുള്ളവരുടേതാണ്.
4. ദൈവം വസിക്കുന്ന ഭവനമാണ്

III. അനുയോജ്യമായ ചിത്രം ഏത് ? 5 X 4 = 20

1. മറിയത്തിന്റെ അടുക്കൽ ഗബ്രിയേൽ മാലാഖ പ്രത്യക്ഷപ്പെടുന്നു.
2. ഈശോ മാമ്മോദീസാ സ്വീകരിക്കുന്നു.
3. ഈശോ ശിഷ്യന്മാരുടെ പാദങ്ങൾ കഴുകി
4. കുരിശിൽ കിടന്ന് ഈശോ പ്രാർത്ഥിച്ചു.
5. മഹത്വപൂർണ്ണമായ സ്വർഗ്ഗം





IV. ഉത്തരം പറയുക

- 1. ഈശോ പഠിപ്പിച്ച പ്രാർത്ഥനയേത് ? 2
- 2. നിങ്ങളുടെ മാമ്മോദീസാ പേരെന്ത്? 2
- 3. മാതാപിതാക്കളെ സഹായിക്കാൻ കഴിയുന്ന 3 സന്ദർഭങ്ങൾ പറയുക. 3

V. പാട്ടുപാടുക

5

കുഞ്ഞുമനസ്സിൻ

.....

..... പുന്തെന്നലായ്